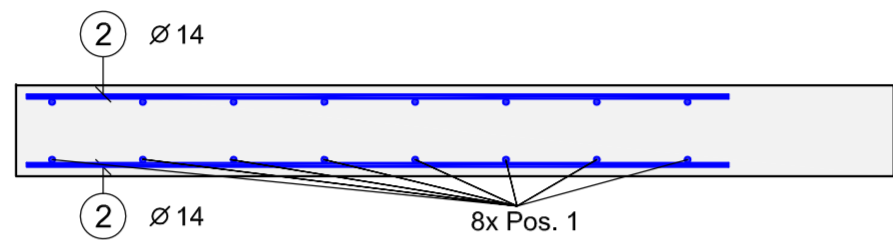
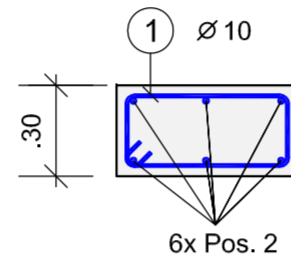


Bewehrungsauszug					
Pos.	Anz.	d	L (m)	Biegeform (cm)	Biege- winkel (Deg)
	Ges.				
①	16	∅ 10	1,720		a = 90 b = 90 c = 90
②	12	∅ 14	2,320		
③	2	∅ 14	2,060		a = 110
④	2	∅ 14	1,320		a = 110
⑤	2	∅ 14	1,755		a = 110

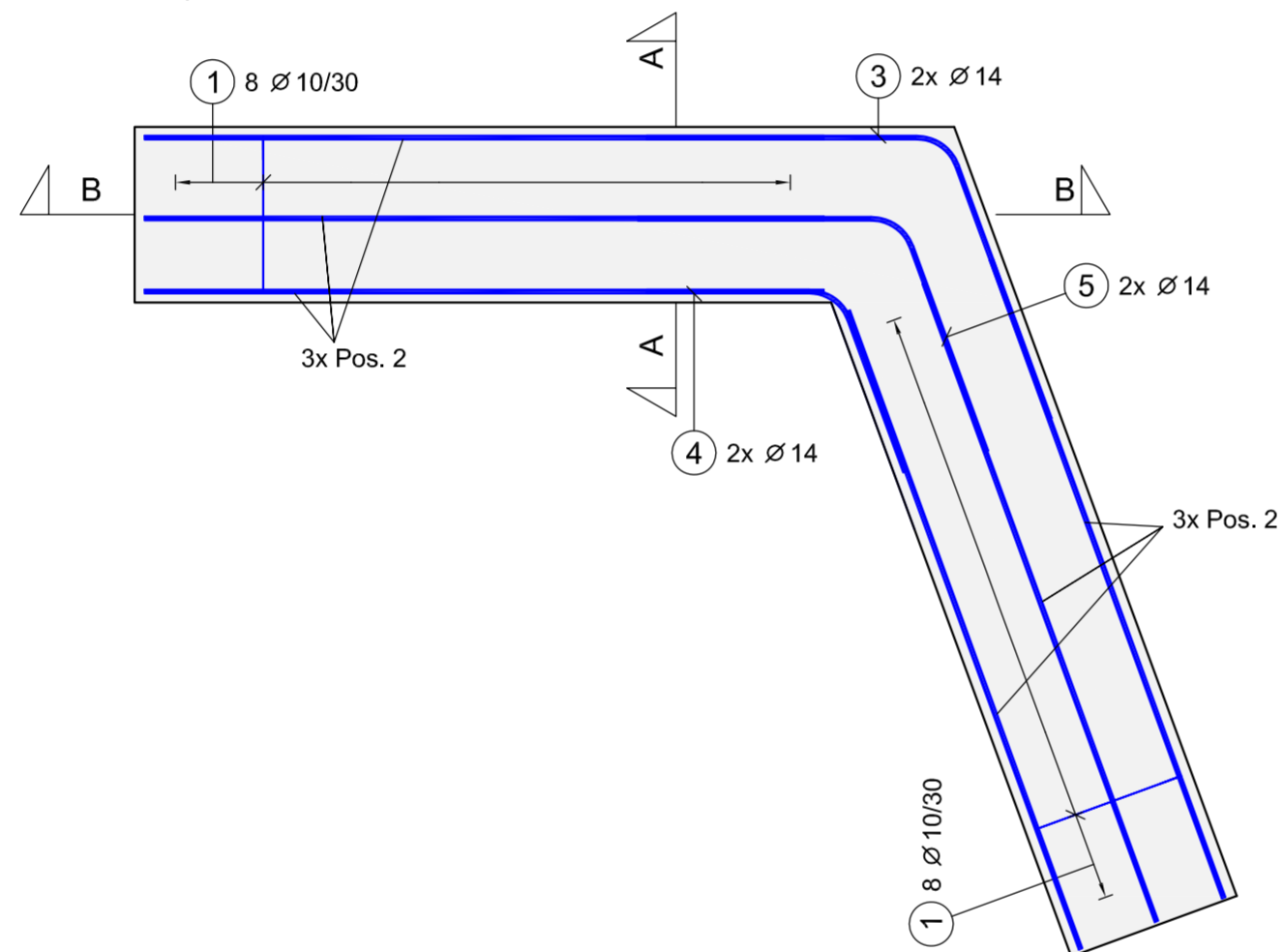
Schnitt B-B
M1:25



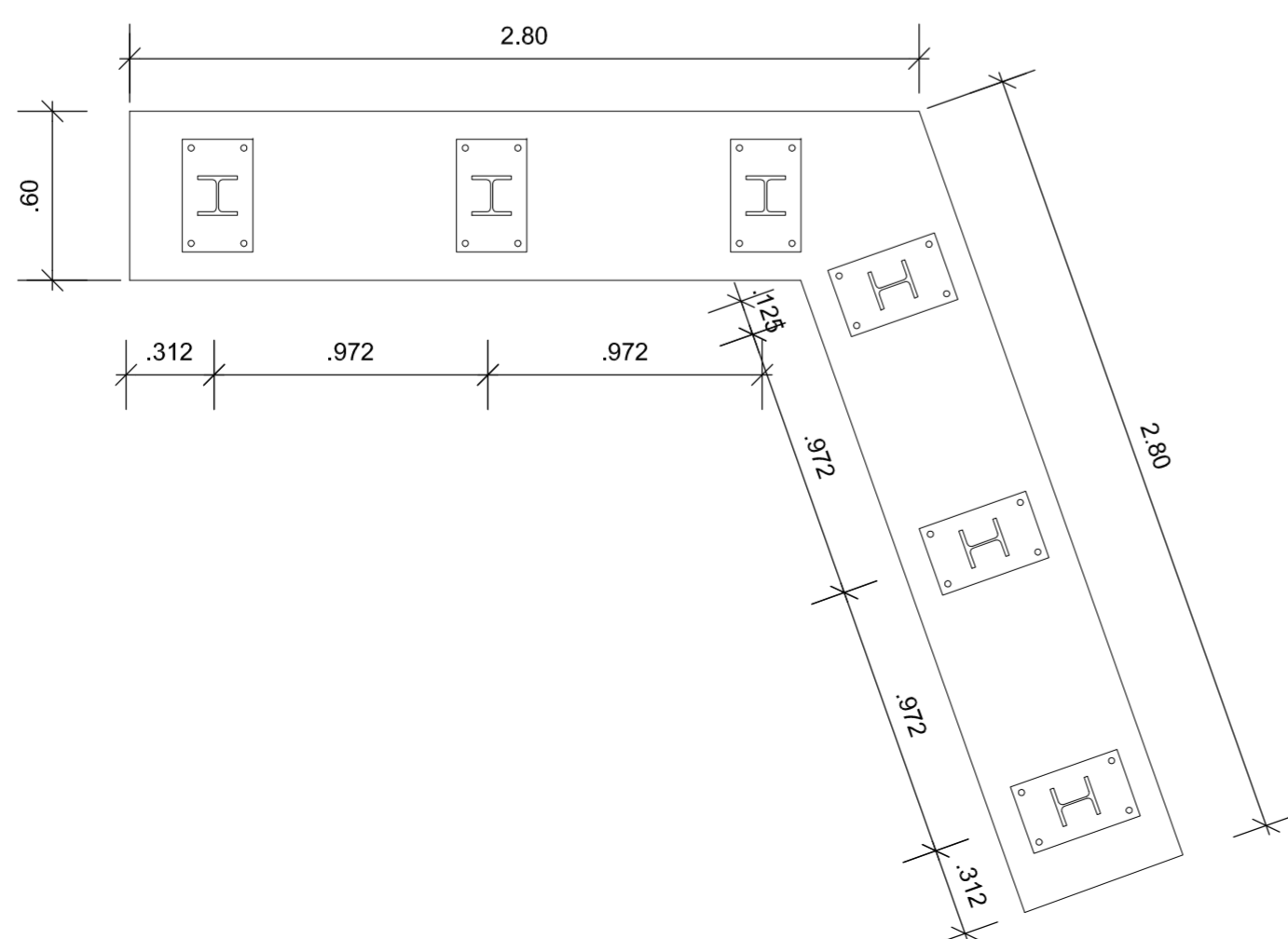
Schnitt A-A
M1:25



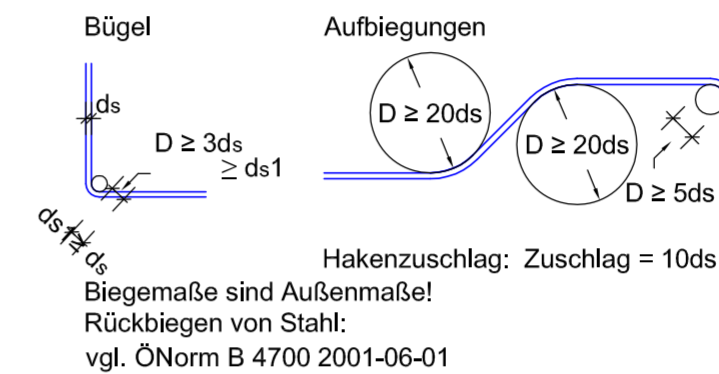
Fundament für
Boulderwand
M1:25



Fundament für
Boulderwand
M 1:25



Pos.	Stk. Gesamt	d	Länge (m)	BSt550	
				∅ 10	∅ 14
1	16	10	1,720	27,52	
2	12	14	2,320		27,84
3	2	14	2,060		4,12
4	2	14	1,320		2,64
5	2	14	1,755		3,51
Längen nach Durchmesser geordnet (cm)				2752	3811
Mengeneinheit Einzelstab (kg/m)				0,62	1,21
Zwischensumme nach Durchmesser (kg)				16,98	46,11
Gesamt (kg)				63,09	



Beton Fundamente: C25/30, XC2
Stahlgüte: Betonstahl: BST 500 S

Es besteht urheber- und patentrechtliche Schutz der Planunterlagen. Vervielfältigung oder anderweitige Verwendung nur mit Zustimmung des Planverfassers.

Projekttyp:

AUSFÜHRUNGSSTATIK

Projekt:

**Statik Kletterwand
Sport Co**

Auftraggeber:

Sportco GmbH
Im Langenstück 6
58093 Hagen

Plan-Nr.:

Fundament Boulderwand 2,5x2,5 über Eck
Bewehrung

Maßstab:

Projekt Nr.:

Grundriss, Schnitte

1:50

IN-10-358

5				
4				
3				
2				
1				
0	Planerstellung	07.03.2012	LG	BE
Index	Planerstellung und Änderungen	Datum	Bearb./Gez.	Geprüft